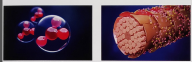


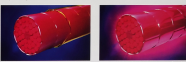
COLOR REAL. COLOR EN ALTA DEFINICIÓN.

• Resiste a lavados frecuentes. Hasta 15 días de agua.
 • Resiste a 200 horas de luz ultravioleta.
 • Resiste a 100 ciclos de lavado.
 • Resiste a 100 días de almacenamiento.
 • Resiste a 100 días de exposición a la humedad.
 • Resiste a 100 días de exposición a la contaminación atmosférica.
 • Resiste a 100 días de exposición a la contaminación acuática.
 • Resiste a 100 días de exposición a la contaminación térmica.



TECNOLOGÍA EN ALTA DEFINICIÓN.

• Tecnología de alta definición de color.
 • Tecnología de alta definición de brillo.
 • Tecnología de alta definición de suavidad.
 • Tecnología de alta definición de protección.



SISTEMA DE NOMENCLATURA DE IGORA ROYAL

Letra	Significado
0	0 = base
1	1 = rubio
2	2 = moreno
3	3 = castaño
4	4 = negro
5	5 = negro azulado
6	6 = negro con reflejos
7	7 = negro con reflejos
8	8 = negro con reflejos
9	9 = negro con reflejos

El número a la izquierda del punto (0-9)
 Indica la base del color.
El número a la derecha del punto (0-9)
 Indica la intensidad del color.
El número a la izquierda del punto (0-9)
 Indica la base del color.
El número a la derecha del punto (0-9)
 Indica la intensidad del color.

360° GAMA DE COLORACIÓN IGORA ROYAL

Color	Descripción	Intensidad	Base	Intensidad
01.0	Blanco puro	1.0	01.0	1.0
1.0	Rubio puro	1.0	1.0	1.0
2.0	Moreno puro	1.0	2.0	1.0
3.0	Castaño puro	1.0	3.0	1.0
4.0	Negro puro	1.0	4.0	1.0
5.0	Negro azulado	1.0	5.0	1.0
6.0	Negro con reflejos	1.0	6.0	1.0
7.0	Negro con reflejos	1.0	7.0	1.0
8.0	Negro con reflejos	1.0	8.0	1.0
9.0	Negro con reflejos	1.0	9.0	1.0

MÉTODOS DE APLICACIÓN

IGORA ROYAL EXPERT KIT

IGORA Royal Expert Kit proporción al profesional el agua necesaria para crear una mezcla perfecta y obtener un resultado perfecto de color.

IGORA REGULADOR DE LA POROSIDAD

CARACTERÍSTICAS

- Controla el nivel de porosidad del cabello.
- Controla el nivel de porosidad del cuero cabelludo.
- Ayuda a prevenir el exceso de absorción de productos.
- Ayuda a prevenir el exceso de absorción de agua.
- Mejora la penetración y el desarrollo del color.

USO

- Aplicar sobre el cuero cabelludo antes de aplicar el color.
- Aplicar sobre el cuero cabelludo antes de aplicar el color.
- Aplicar sobre el cuero cabelludo antes de aplicar el color.

IGORA crema protectora contra Pluticasas

CARACTERÍSTICAS

- Protege el cuero cabelludo y el cabello.
- Protege el cuero cabelludo y el cabello.
- Protege el cuero cabelludo y el cabello.

USO

- Aplicar sobre el cuero cabelludo antes de aplicar el color.
- Aplicar sobre el cuero cabelludo antes de aplicar el color.

IGORA crema hidratadora de la piel

CARACTERÍSTICAS

- Hidrata la piel.
- Hidrata la piel.
- Hidrata la piel.

USO

- Aplicar sobre la piel antes de aplicar el color.
- Aplicar sobre la piel antes de aplicar el color.

APLICACIÓN SOBRE CABELLO SECO

APLICACIÓN

- Aplicar sobre el cuero cabelludo y el cabello.
- Aplicar sobre el cuero cabelludo y el cabello.
- Aplicar sobre el cuero cabelludo y el cabello.

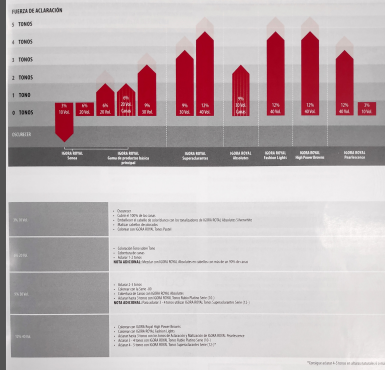
TIEMPO DE EXPOSICIÓN

30 - 45 min.

IGORA Royal Expert Kit

IGORA Royal Expert Kit proporción al profesional el agua necesaria para crear una mezcla perfecta y obtener un resultado perfecto de color.

USO DE LA LOCIÓN ACTIVADORA



MEZCLA

IGORA ROYAL 11 + IGORA ROYAL 12 = Mezcla para obtener un color rojo intenso.

IGORA ROYAL 13 + IGORA ROYAL 14 = Mezcla para obtener un color rosa intenso.

IGORA ROYAL TONOS MIXTA SERIE

Color	Descripción	Intensidad	Base	Intensidad
11	Rubio rojo	1.0	11	1.0
12	Rubio rosa	1.0	12	1.0
13	Rubio naranja	1.0	13	1.0
14	Rubio dorado	1.0	14	1.0
15	Rubio ámbar	1.0	15	1.0
16	Rubio miel	1.0	16	1.0
17	Rubio miel oscuro	1.0	17	1.0
18	Rubio miel oscuro	1.0	18	1.0
19	Rubio miel oscuro	1.0	19	1.0
20	Rubio miel oscuro	1.0	20	1.0
21	Rubio miel oscuro	1.0	21	1.0
22	Rubio miel oscuro	1.0	22	1.0
23	Rubio miel oscuro	1.0	23	1.0
24	Rubio miel oscuro	1.0	24	1.0
25	Rubio miel oscuro	1.0	25	1.0
26	Rubio miel oscuro	1.0	26	1.0
27	Rubio miel oscuro	1.0	27	1.0
28	Rubio miel oscuro	1.0	28	1.0
29	Rubio miel oscuro	1.0	29	1.0
30	Rubio miel oscuro	1.0	30	1.0
31	Rubio miel oscuro	1.0	31	1.0
32	Rubio miel oscuro	1.0	32	1.0
33	Rubio miel oscuro	1.0	33	1.0
34	Rubio miel oscuro	1.0	34	1.0
35	Rubio miel oscuro	1.0	35	1.0
36	Rubio miel oscuro	1.0	36	1.0
37	Rubio miel oscuro	1.0	37	1.0
38	Rubio miel oscuro	1.0	38	1.0
39	Rubio miel oscuro	1.0	39	1.0
40	Rubio miel oscuro	1.0	40	1.0
41	Rubio miel oscuro	1.0	41	1.0
42	Rubio miel oscuro	1.0	42	1.0
43	Rubio miel oscuro	1.0	43	1.0
44	Rubio miel oscuro	1.0	44	1.0
45	Rubio miel oscuro	1.0	45	1.0
46	Rubio miel oscuro	1.0	46	1.0
47	Rubio miel oscuro	1.0	47	1.0
48	Rubio miel oscuro	1.0	48	1.0
49	Rubio miel oscuro	1.0	49	1.0
50	Rubio miel oscuro	1.0	50	1.0